

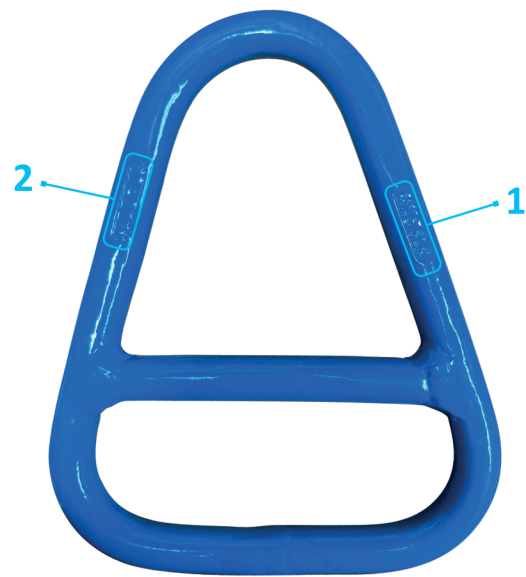
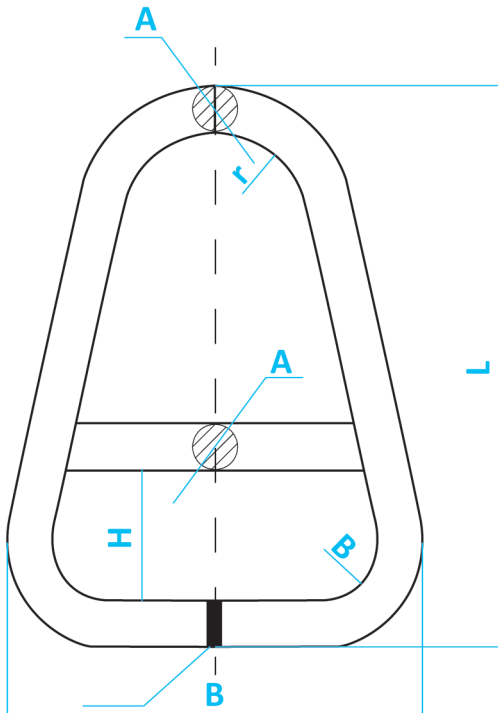
SLR®



ANILLA TIPO TRIÁNGULO DE ACERO PARA ESLINGA

G80

- Acero súper aleado forjado - Templado y revenido.
- Prueba de rotura.
- Detección de grietas 100% magnaflux.
- Acabado de la superficie: Polvo plastificado.



CARACTERÍSTICAS

1. MARCA
2. CARGA DE TRABAJO

MEDIDAS	CARGA DE TRABAJO (TON)	CARGA DE RUPTURA (TON)	DIMENSIONES (MM.)						PESO (KG)	
			TON	A	B	H	L	r		R
	2	2	8	16±0.5	145±5	46±3	195±5	30	20	0.95
La carga máxima es 4 veces el límite de carga de trabajo.	3	3	12	20±1	200±5	57±3	250±6	35	25	2
	4	4	16	22±1	245±5	63±3	260±6	40	25	2.6
	6	6	24	28±1	340±6	78±3	340±6	45	30	6